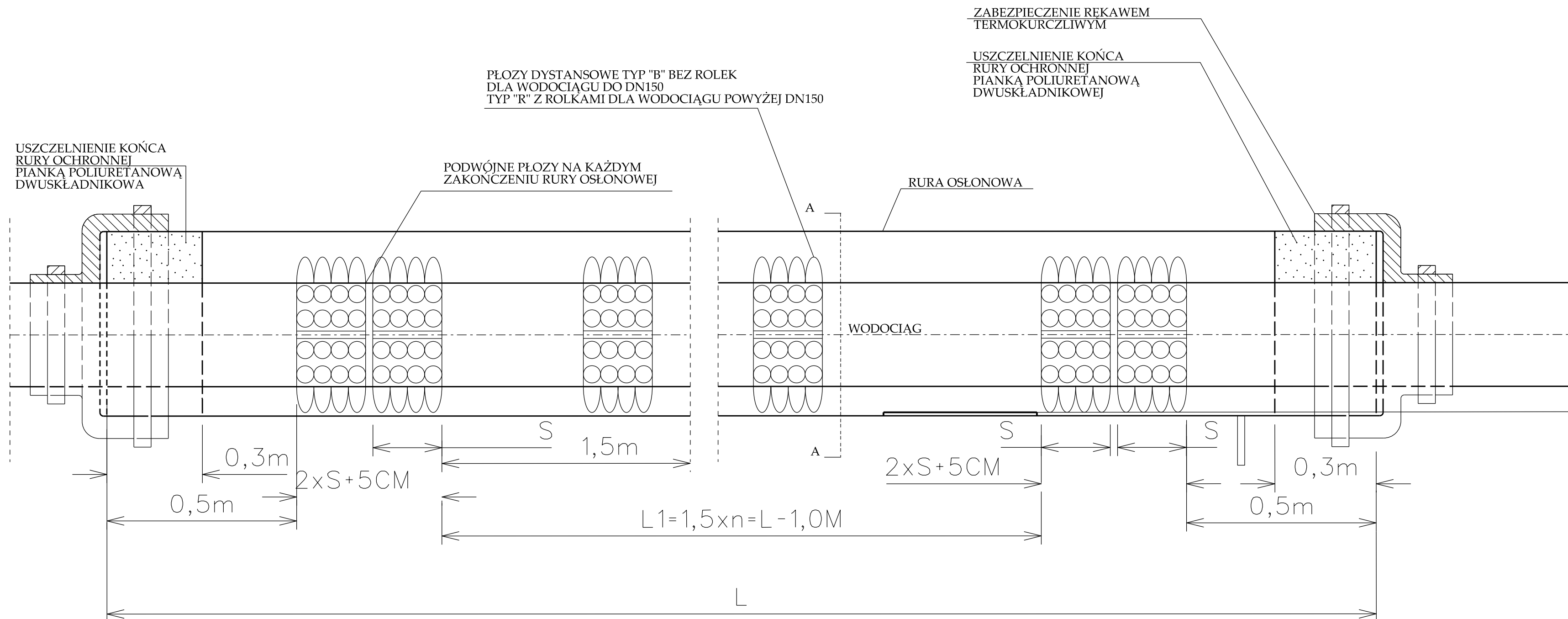
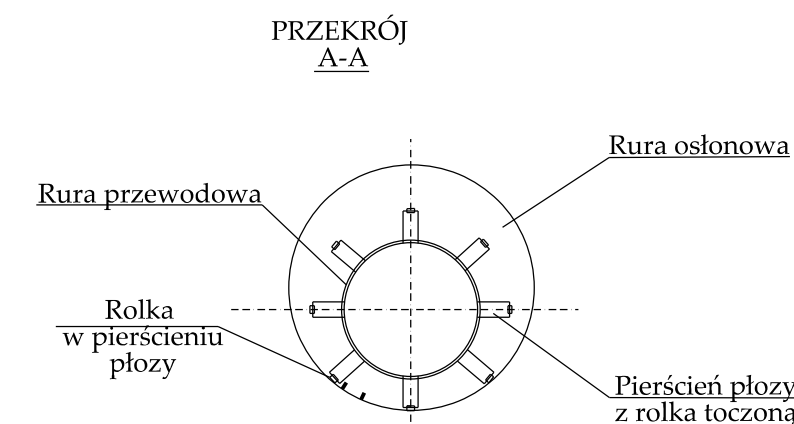


SCHEMAT WYKORZYSTANIA PŁÓZ INTEGRA DO
UMIESZCZANIA WODOCIĄGU W RURZE OSŁONOWEJ
POD PROJEKTOWANĄ JEZDNIĄ DROGI EKSPRESOWEJ S-7



UWAGI!

1. WODOCIĄG W RURZE OSŁONOWEJ UŁOŻYĆ NA PŁOZACH "INTEGRA" TYP "R" LUB "B".
2. PŁOZY DO WODOCIĄGU MOCOWAĆ WEDŁUG INSTRUKCJI I ZALECEN PRODUCENTA.
3. NA ZAKOŃCZENIU RURY OSŁONOWEJ MOCOWAĆ PO DWIE PŁOZY OBOK SIEBIE.
4. KOŃCE RURY OSŁONOWEJ USZCZELNIĆ PIANKĄ POLIURETANOWĄ DWUSKŁADNIKOWĄ I NAŁOŻYĆ REKAW TERMOKURCZLIWY LUB MANSZETĘ.



Projektant:  Transprojekt Warszawa Sp. z o.o.		Inwestor: Generalny Dyrektor Dróg Krajowych i Autostrad  Oddział w Kielcach 25-950 Kielce, ul. Podzwaneckiego 43/45		
Nazwa obiektu		BUDOWA DWUJEZDNIOWEJ DROGI EKSPRESOWEJ S7 na odcinku: Chęciny - Jędrzejów		
Adres obiektu		województwo świętokrzyskie powiat kielecki: miasto Chęciny, gmina Chęciny, powiat jędrzejowski: gmina Sobków, gmina Jędrzejów		
Stadium		PROJEKT WYKONAWCZY		
Branża		SANITARNA		Nr projektu: PD-459
Tom	15/3	CZEŚĆ RYSUNKOWA		Skala: 1: 100
Tytuł rysunku	MOP II "SMYKÓW" W KM 13+850 Wodociągi, kanalizacja sanitarna i deszczowa			Data: 10. 2013r
	Schemat zabudowy rury ochronnej			
Stanowisko	Imię i nazwisko	Specjalność	Nr uprawnień	Podpis
Projektant	mgr inż. Piotr Modrakowski	sanitarna	MAZ/0422/POOS/09	
Projektant	mgr inż. Mariusz Borzym	sanitarna	MAZ/0056/POOS/12	
Opracował	mgr inż. Piotr Mnich	sanitarna		
Sprawdzający	mgr inż. Robert Molak	sanitarna	MAZ/0240/POOS/11	